

INSTRUÇÕES PARA O KIT DE REPARAÇÃO DE PÁRA-BRISAS

– INSTRUÇÕES PARA RACHADURAS, OLHOS DE BOI, ESTRELAS –

Para obter melhores resultados, repare o para-brisas logo após a ocorrência do dano. Limpe o vidro com uma toalha de papel seca.

O para-brisas deve ser protegido da luz solar direta até que a reparação esteja concluída.

Cortar apenas a ponta selada da extremidade fina do frasco de resina de reparação.

– ETAPA 1

Remover os fragmentos de vidro soltos raspando com uma lâmina de barbear. Fixar a base do aplicador no para-brisas.

Certifique-se de que o anel está centrado sobre a fenda.

Não cubra as fissuras com as ventosas.

Nota: os pés das ventosas são ajustáveis.



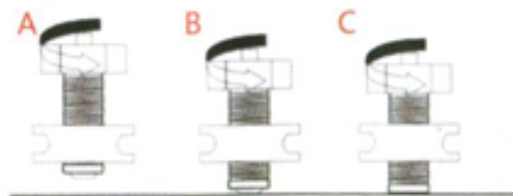
- Limpar a zona com uma toalha seca
- Centrar o anel no ponto de impacto

– ETAPA 2

(A) Enroscar a câmara de resina no anel central.

(B) Enroscar a câmara de resina (rodando no sentido dos ponteiros do relógio), pressionando totalmente a boca de borracha, mas com cuidado, contra o para-brisas.

Uma pressão excessiva afectará o fluxo da resina de reparação e a eficácia da reparação.



- Enroscar a câmara de resina no anel central até tocar no ponto de impacto.

– ETAPA 3

Deite 5 a 8 gotas de resina de reparação (dependendo da extensão do dano) na câmara de resina. Se a resina vazar do fundo da câmara, rode suavemente a câmara no sentido dos ponteiros do relógio apenas o suficiente para evitar fugas.

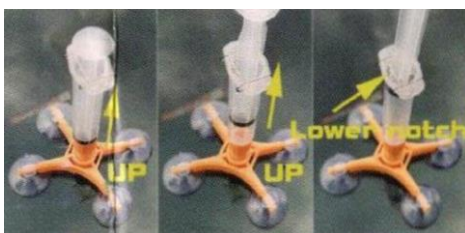


– Pressionar a resina na câmara de resina.

– ETAPA 4

Aplicar o vácuo:

1. Ligue o injetor à câmara de resina
2. Puxe o pistão para cima
3. Bloqueie o pistão encaixando o clipe de mola no entalhe inferior durante 3 a 5 minutos.

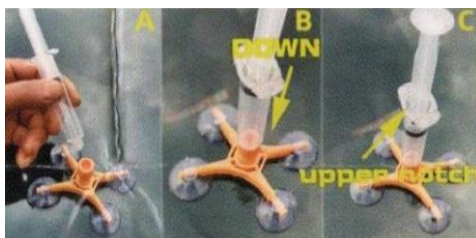


Nota: faça a mesma observação no automóvel para ver se há bolsas de ar a sair da fenda.

– ETAPA 5

Pôr sob pressão:

- A: Retire o injetor da câmara de resina, mova o pistão para a sua posição máxima e volte a colocar o injetor na câmara de resina. O injetor está agora cheio de ar. (Ver imagem A).
- B: Rode o pistão para libertar o grampo de mola do entalhe inferior.
- C: Empurre o êmbolo para baixo para encaixar o grampo de mola no entalhe superior.



A pressão exercida na câmara de resina destina-se a pressionar a resina de reparação para dentro da fenda no vidro. Observe no automóvel se a resina de reparação penetra na fenda.

Se a resina de reparação não penetrar completamente na fenda, repita os ETAPAs A, B e C.

Se algumas partes ainda não estiverem corretamente reparadas depois de a base de aplicação ter sido removida do vidro, repita os ETAPAs 1 a 5.

– ETAPA 6

Quando o ar tiver sido evacuado, retire o aparelho levantando as pequenas patilhas das ventosas.

Limpe cuidadosamente qualquer excesso de resina de reparação no aplicador para que não pingue no para-brisas.

Adicione uma gota de resina de reparação às áreas onde os danos ainda são visíveis e cubra com uma tira de endurecimento para os retoques finais.

Não é necessário exercer pressão ao aplicar as tiras de endurecimento na reparação. Colocar suavemente as tiras no vidro.



- Retirar o aparelho
- Retocar
- Aplicar as tiras de endurecimento

– ETAPA 7

Quando todo o processo de aplicação estiver concluído, colocar o automóvel (para-brisas) sob a luz solar direta ou utilizar uma lâmpada ultravioleta.

Deixar a resina de reparação endurecer completamente (cerca de 5 a 10 minutos) e, em seguida, retirar as tiras de endurecimento.

Deve deixar-se secar a resina de reparação antes de raspar o excesso de resina endurecida com uma lâmina de barbear.

Segure a lâmina de barbear num ângulo de 90 graus em relação ao para-brisas quando estiver a raspar, para obter melhores resultados.

Raspar até que a resina endurecida se desprenda em flocos brancos. Se ficar uma mancha no ponto de impacto, aplique uma pequena gota de resina de reparação diretamente na fenda.

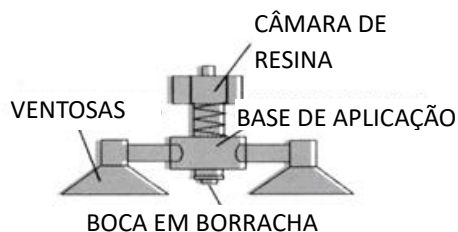
Cubra a área com tira de endurecimento e raspe a parte superior da tira com uma lâmina de barbear para remover a resina da rachadura.

A resina de reparação deve permanecer apenas na parte restante da rachadura. Quando a resina estiver endurecida, raspe-a cuidadosamente de todas as áreas, exceto do ponto de impacto.



- Expor o para-brisas à luz direta do sol.
- Aguarde...
- Raspar a resina em excesso

– COMPONENTES –



– INSTRUÇÕES PARA AS FENDAS

Para obter melhores resultados, repare as fendas logo após a sua ocorrência. Limpar o vidro com uma toalha de papel seca.

O para-brisas deve ser protegido da luz solar direta até que a reparação esteja concluída.

Cortar apenas a ponta selada da extremidade fina do frasco de resina de reparação.

A reparação é bem-sucedida quando a resina de reparação tiver penetrado completamente na fenda e esta "desaparecer" quando vista num ângulo de 45 graus.

Trabalhe devagar e com cuidado, não deixe bolsas de ar e certifique-se de que a fenda não está poluída por água ou sujidade.

O processo de reparação pode revelar-se ineficaz nos seguintes casos:

- A fenda tem mais de 30 cm de comprimento.
- A fenda estende-se até ao bordo do para-brisas em dois locais.
- A fenda não se encontra na camada exterior do vidro.

– ETAPA 1

Aplicar a resina de reparação muito lentamente diretamente sobre a fenda. Comece numa das extremidades da fenda e aplique a resina de reparação tão rapidamente quanto a fenda desaparecer (cerca de 3 segundos por centímetro).

Olhe para a fenda de um ângulo de 45 graus para ver a área sombreada ou escura a encher-se de resina de reparação.

Seja paciente e deixe que a resina seja absorvida pela fenda. Após 5 a 10 minutos, se ainda existirem bolsas de ar na fenda, aplique uma ligeira pressão a partir do interior do para-brisas, em ambos os lados e no centro da fenda. Isto forçará o ar a sair da fenda.

A pressão deve ser aplicada com cuidado e com moderação. Uma pressão excessiva alargará a fenda.

Examinar a área reparada de ambos os lados num ângulo de 45 graus para ver se ainda são visíveis partes da fenda.

Repita a operação, se necessário, adicionando resina de reparação e aplicando uma ligeira pressão por trás até não restarem áreas escuras.



– ETAPA 2

Quando todo o ar tiver sido removido, volte a aplicar a resina de reparação ao longo de todo o comprimento da fenda e coloque tiras de endurecimento sobre as áreas cobertas à medida que avança.

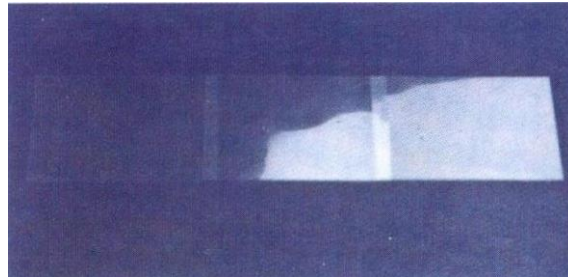
Tenha cuidado para não deixar bolsas de ar sob as tiras de endurecimento. Ao aplicar as tiras de endurecimento, não é necessário aplicar pressão; coloque suavemente as tiras no vidro.

Uma vez terminado o processo de aplicação, colocar o automóvel (para-brisas) sob a luz direta do sol ou utilizar uma lâmpada ultravioleta.

Deixar a resina de reparação endurecer completamente (cerca de 5 a 10 minutos). Quando retirar as tiras de endurecimento, a resina de reparação deve estar seca.

Remova a resina de reparação curada com uma lâmina de barbear.

Segure a lâmina de barbear num ângulo de 90° em relação ao vidro e raspe com firmeza até que a resina endurecida saia em flocos brancos.



- Aplicar as tiras de endurecimento
- Expor o para-brisas à luz direta do sol
- Aguarde...
- Raspar a resina em excesso